

L'ACTU'GARENNE N°3

Renard, Mulot, Noisette et leurs amis !

Novembre 2016

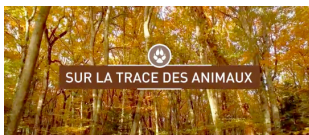


ACTUALITÉ DU PARC

Après une période de quarantaine pour que leur bonne santé soit attestée, un coq et six femelles de la race Poule suisse ont rejoint les autres pensionnaires de la ferme le 2 novembre. Ayant failli disparaître vers les années 1990, ces animaux sont pourtant bien adaptés à notre climat d'hiver, avec une crête et des barbillons qui supportent le gel. Au plus grand bonheur de l'équipe, ce gallinacé se met à chanter tous les matins dès le lever du jour.



Le 3^{ème} film de la série Biosphère sur « le monde secret des tourbières » vient tout juste de sortir. Cette série de films pédagogiques présente les richesses de la biodiversité de notre région. Vous pouvez désormais les voir librement au parc, mais aussi sur le site Internet de La Garenne : <http://www.lagarenne.ch/fr/galerie-videos>



UN MOT, UNE DÉCOUVERTE

Nocturne

Qualifie un animal qui est actif la nuit. Généralement, ce dernier sort de son abri dès le crépuscule pour rechercher de la nourriture ou interagir avec d'autres individus de son espèce. À l'inverse, il dort pendant la majorité de la journée. Contraire : diurne



CENTRE DE SOINS

Le 29 octobre, un hérisson adulte est arrivé au centre avec une forte toux et une patte endolorie. Après quelques jours de repos et de soins, ce petit mammifère a repris de la vitalité. L'hiver ayant bien commencé, il sera gardé au parc pour hiberner en attendant d'être relâché au printemps prochain.

UNE PHOTO, UN REGARD



Le Renard roux

Quel vrai défi de déterminer qui a mangé les noisettes de nos jardins !



Mulot sylvestre



Écureuil roux



Balanin

NATURE AU QUOTIDIEN

En novembre, l'écureuil se nourrit beaucoup pour stocker des réserves de graisse pour la saison hivernale. Des restes de repas tels que des noisettes cassées en deux ou des pommes de pin décortiquées témoignent de son passage. Ce charmant mammifère n'est pas le seul à apprécier les fruits à coque. Observez bien ! Une noisette avec un petit trou arrondi offre un habitat et de la nourriture à la larve du balanin, un insecte de la famille des coléoptères. Tandis qu'une ouverture plus grande avec des traces de dents perpendiculaires à la brèche est l'œuvre du mulot sylvestre ou du campagnol roussâtre. Finalement, la marque du muscardin se distingue par un trou au bord très régulier et rond avec des traces de dents plutôt parallèles.

ZOOM SUR UNE ESPÈCE LOCALE

Avec ces 16 cm de longueur, la Chevêchette d'Europe est le plus petit rapace nocturne présent en Europe. En novembre, son chant résonne au crépuscule dans les forêts de conifères d'altitude, en général au-dessus de 1'000 mètres. De jour comme de nuit, ce petit « gnome des forêts » chasse des passereaux et des petits mammifères tels que les campagnols. En cas de mauvais temps, la chevêchette reste à l'abri et se nourrit de réserves qu'elle a stockées dans une cavité d'arbre.



QUIZ !

Pourquoi l'araignée ne se colle-t-elle jamais sur sa toile ?

Réponse dans le prochain numéro !

Réponse à l'Actu'Garenne N°2 : Pour se maquiller, le gypaète barbu trempe son plumage dans de l'eau riche en fer, ainsi ses plumes colorées en orange lui servent à séduire un partenaire.

SOUTENEZ-NOUS :

FONDATION LA GARENNE

IBAN : CH05 0900 0000 1201 5647 8

Route du Bois Laurent 1, 1261 Le Vaud. Tél : 022/366 11 14

Centre de soins Réintroduction Education

